



**Kommunalwahlen (Wahlen zu den Räten der kreisangehörigen Städte und Gemeinden) 1994 bis 2025**

Stichtag	Wahlbeteiligung in Prozent	Stimmenanteile in Prozent						
		CDU	SPD	GRÜNE	FDP	AfD	Die Linke <sup>1</sup>	Sonstige
16.10.1994	83,7	20,7	34,4	5,7	–	x	–	39,2
12.09.1999	61,8	28,4	30,4	3,0	–	x	–	38,2
26.09.2004	59,1	29,7	23,3	1,4	7,4	x	–	38,2
30.08.2009	52,7	20,1	18,4	–	14,8	x	–	46,6
25.05.2014	54,9	22,0	24,4	–	11,2	–	–	42,5
13.09.2020	54,1	20,2	22,5	–	12,3	–	–	45,0
14.09.2025	64,1	24,0	17,1	7,0	9,0	–	–	42,9

Weitere Daten zu den Kommunalwahlen in der Landesdatenbank unter: [Kommunalwahlen - Kreistags- und Gemeinderatswahlen](#)

**Landtagswahlen 1995 bis 2022**

Stichtag	Wahlbeteiligung in Prozent	Stimmenanteile in Prozent <sup>2</sup>						
		CDU	SPD	GRÜNE	FDP	AfD	Die Linke <sup>1</sup>	Sonstige
14.05.1995	65,6	34,4	52,2	7,0	4,3	x	x	2,1
14.05.2000	58,6	31,4	47,6	4,6	12,7	x	0,9	2,8
22.05.2005	64,4	42,8	37,4	4,9	9,6	x	0,5	4,9
09.05.2010	60,7	31,2	36,7	10,1	9,7	x	5,1	7,3
13.05.2012	61,4	24,8	41,5	9,3	9,2	x	1,9	13,2
14.05.2017	67,9	31,7	34,5	4,4	15,5	6,5	3,1	4,3
15.05.2022	58,0	35,1	29,2	13,8	7,9	6,3	1,4	6,3

Weitere Daten zu den Landtagswahlen in der Landesdatenbank unter: [Allgemeine Landtagswahlstatistik](#)

**Bundestagswahlen 1994 bis 2025**

Stichtag	Wahlbeteiligung in Prozent	Stimmenanteile in Prozent						
		CDU	SPD	GRÜNE	FDP	AfD	Die Linke <sup>1</sup>	Sonstige
16.10.1994	83,7	35,1	45,9	5,9	8,7	x	0,6	3,8
27.09.1998	85,5	30,5	49,0	5,6	8,6	x	1,0	5,4
22.09.2002	81,3	31,9	45,2	6,7	12,3	x	0,8	3,1
18.09.2005	79,8	31,9	41,3	5,7	12,6	x	5,2	3,3
27.09.2009	73,6	30,5	27,9	8,4	19,5	x	8,2	5,6
22.09.2013	75,0	39,8	32,2	6,6	7,4	4,0	5,1	4,9
24.09.2017	77,6	34,1	26,8	5,6	16,4	8,1	5,6	3,4
26.09.2021	80,2	27,5	30,0	11,9	12,5	8,8	3,0	6,3
23.02.2025	85,9	33,8	19,0	8,8	4,9	21,6	4,4	7,5

Weitere Daten zu den Bundestagswahlen in der Landesdatenbank unter: [Allgemeine Bundestagswahlstatistik](#)

**Europawahlen 1994 bis 2024**

Stichtag	Wahlbeteiligung in Prozent	Stimmenanteile in Prozent						
		CDU	SPD	GRÜNE	FDP	AfD	Die Linke <sup>1</sup>	Sonstige
12.06.1994	59,7	34,2	43,0	9,1	4,3	x	0,4	9,1
13.06.1999	45,9	44,4	41,7	4,9	3,5	x	0,7	4,8
13.06.2004	41,3	43,7	27,5	9,9	8,8	x	1,5	8,6
07.06.2009	41,5	36,4	24,7	10,6	15,5	x	3,3	9,4
25.05.2014	56,7	35,8	36,9	6,5	5,9	4,9	3,3	6,7
26.05.2019	63,3	30,2	19,4	20,0	8,3	8,8	3,1	10,2
09.06.2024	65,9	34,6	18,0	8,5	6,5	16,3	1,4	14,7

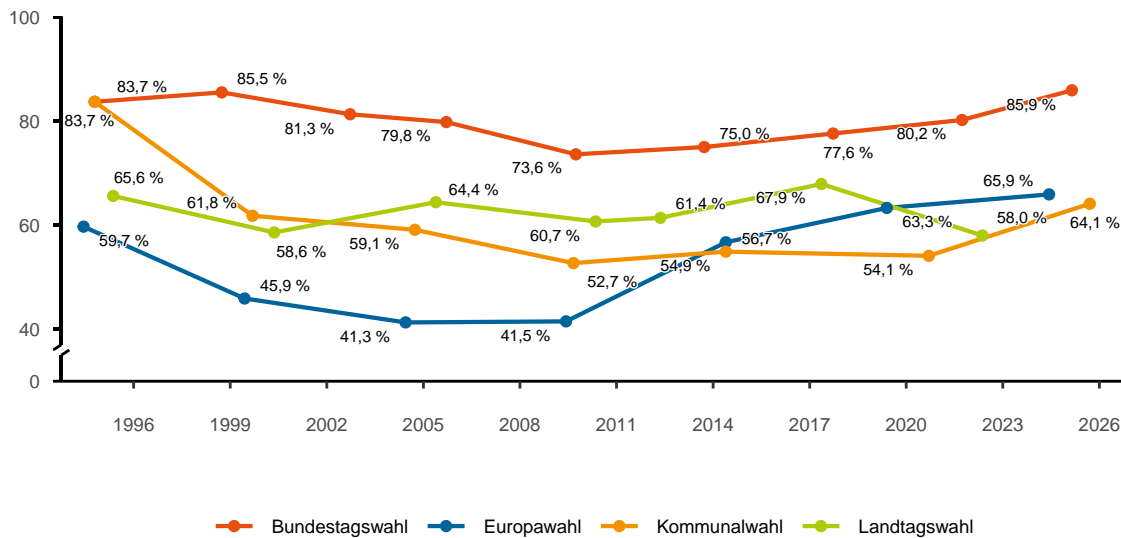
Weitere Daten zu den Europawahlen in der Landesdatenbank unter: [Allgemeine Europawahlstatistik](#)

<sup>1</sup>vormals: PDS.

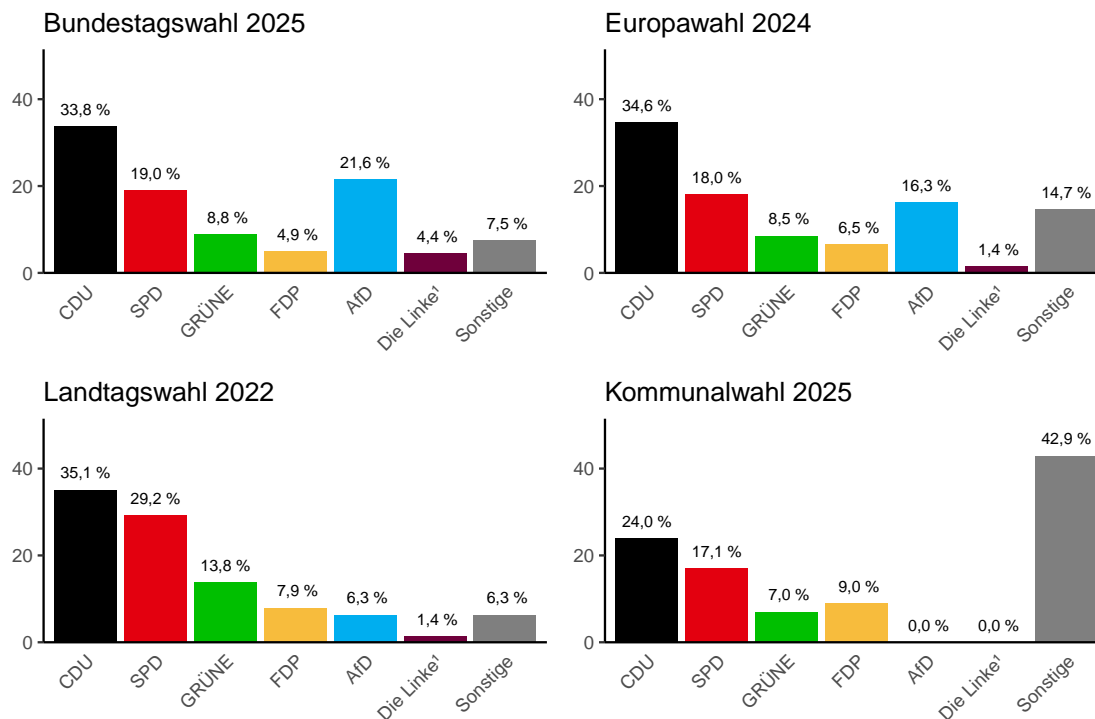
<sup>2</sup>ab 2010 Zweitstimmenanteile



### Wahlbeteiligung



### Zweitstimmenanteile der Parteien bei der jeweils letzten Wahl



Erkunden Sie weitere Visualisierungen der Wahlergebnisse auf unserem [Dashboard](#).

#### Zeichenerklärung

- Genau Null oder ggf. zur Sicherstellung der statistischen Geheimhaltung auf Null geändert.
- / Keine Angaben, da Zahlenwert nicht sicher genug. Im Fall einer Stichprobenerhebung ggf. nicht in der Stichprobe enthalten.
- . Zahlenwert unbekannt oder geheim.
- x Keine sinnvolle Aussage möglich.